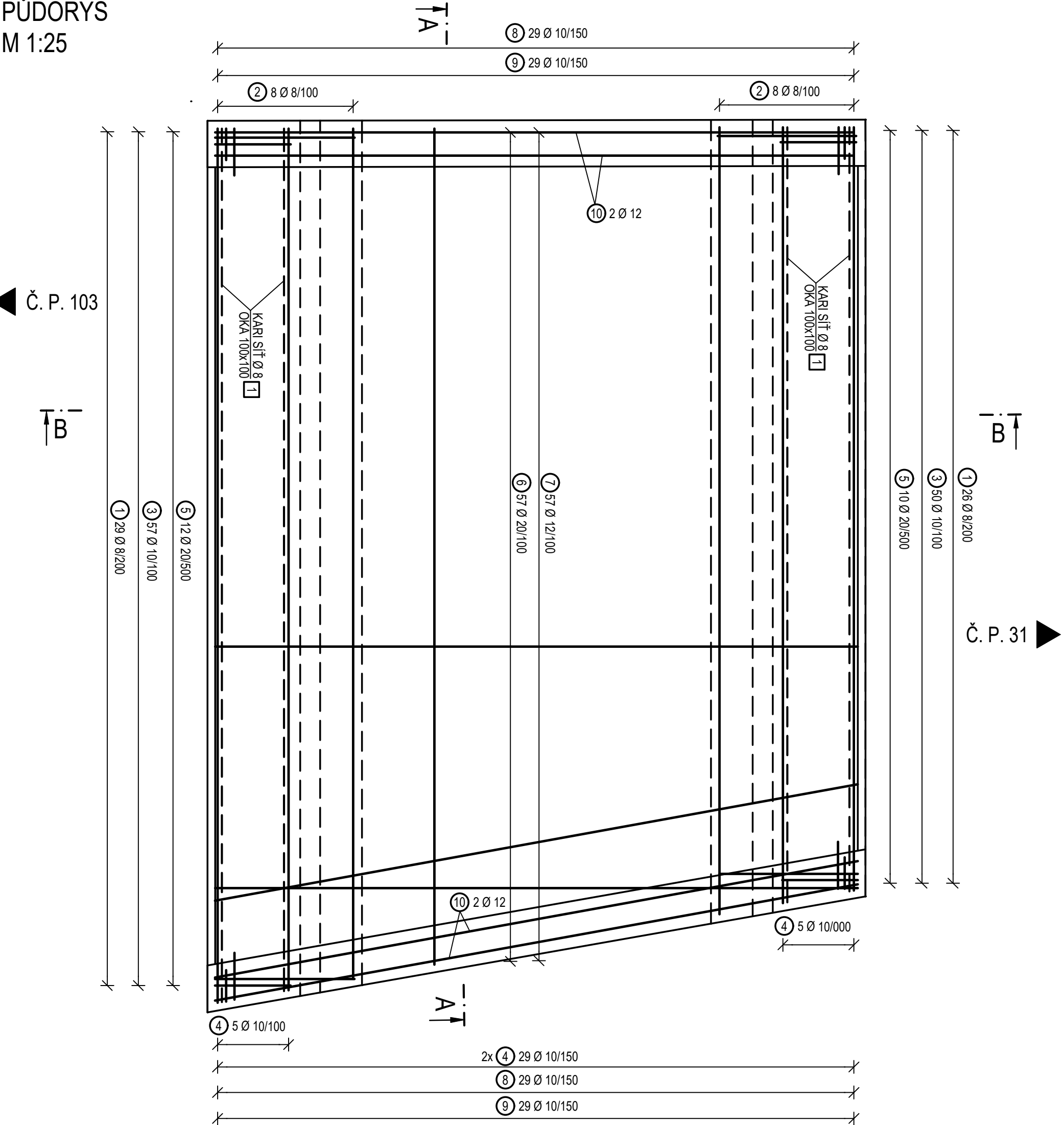
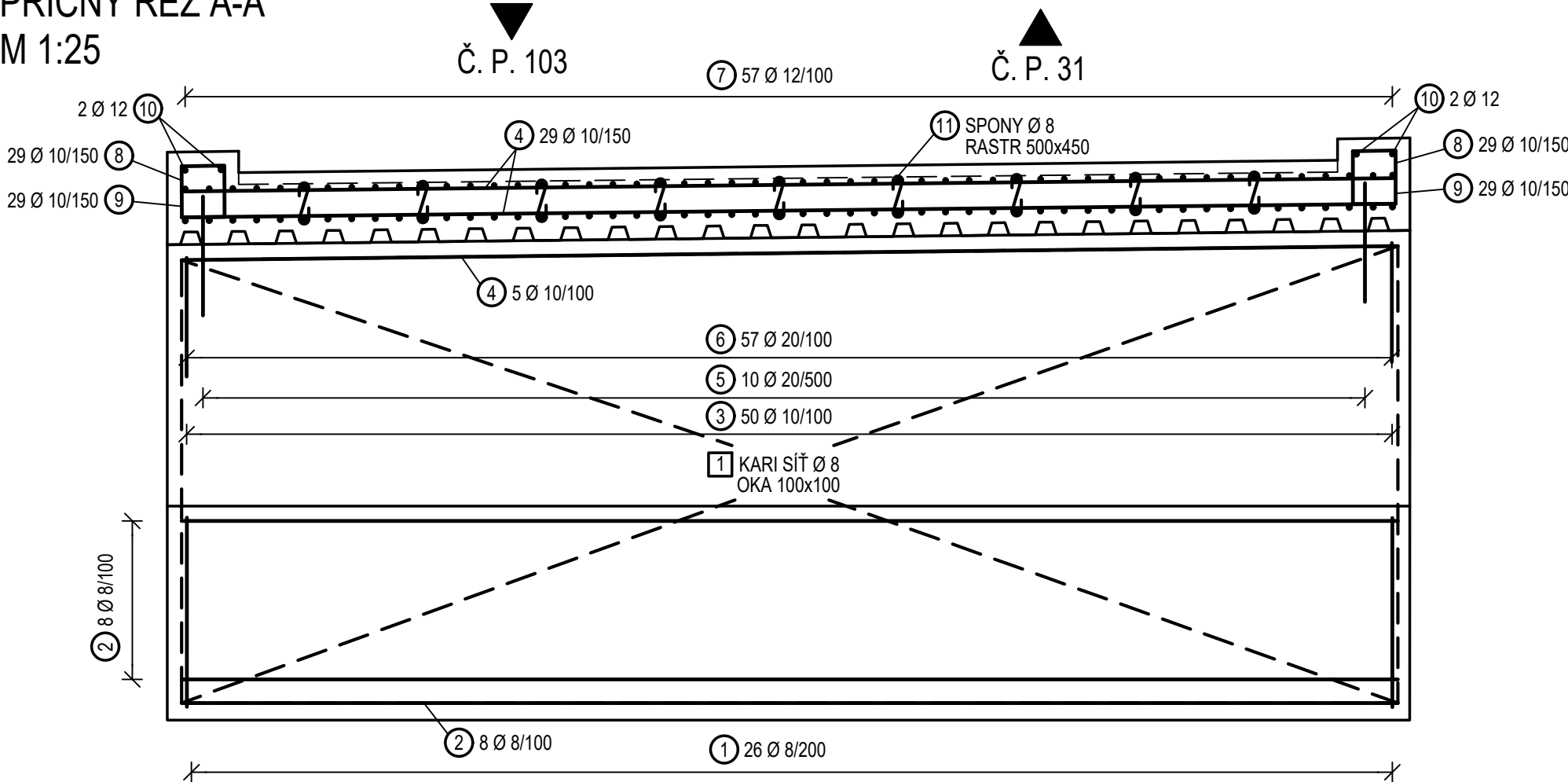


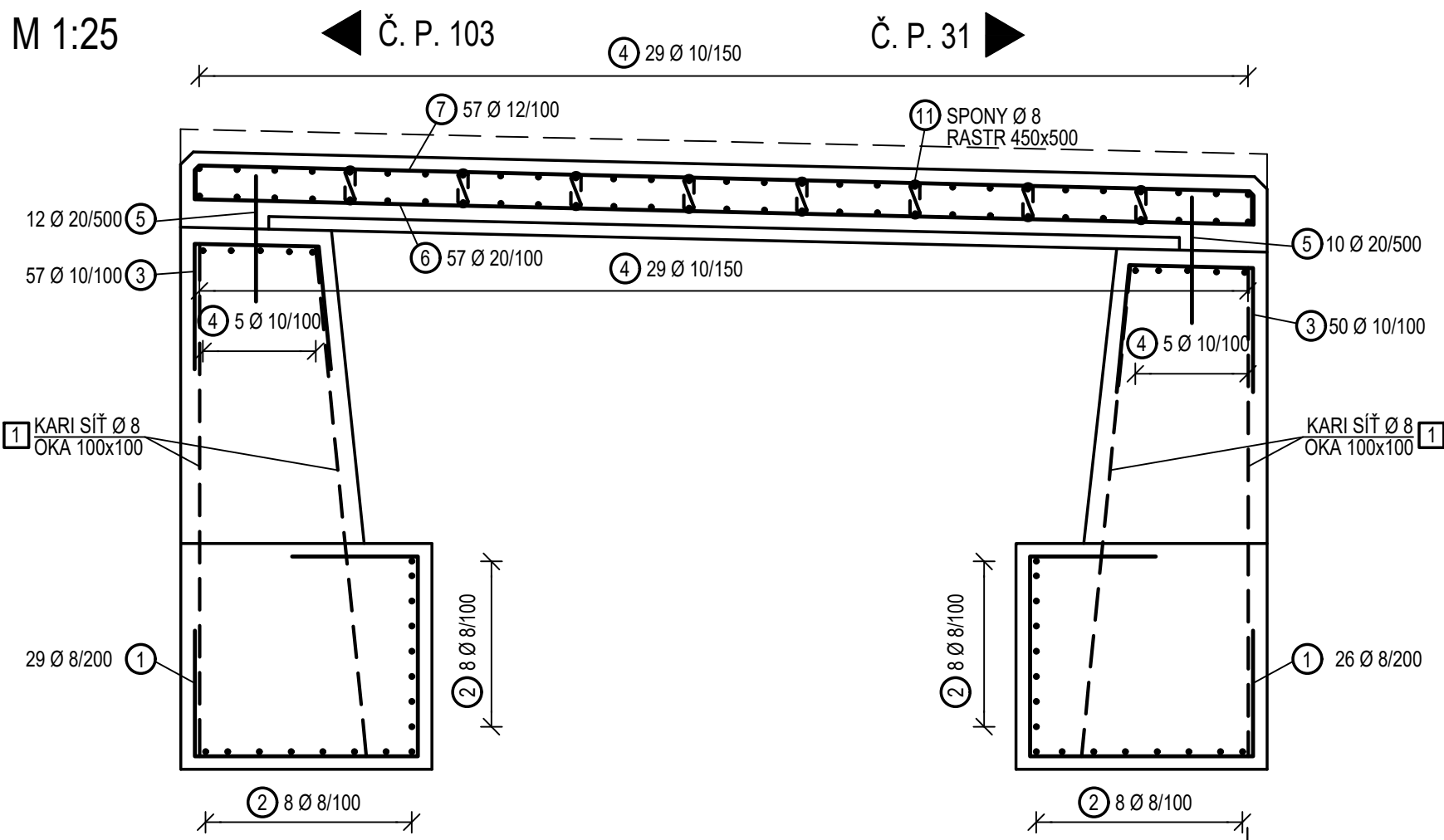
PŮDORYS
M 1:25



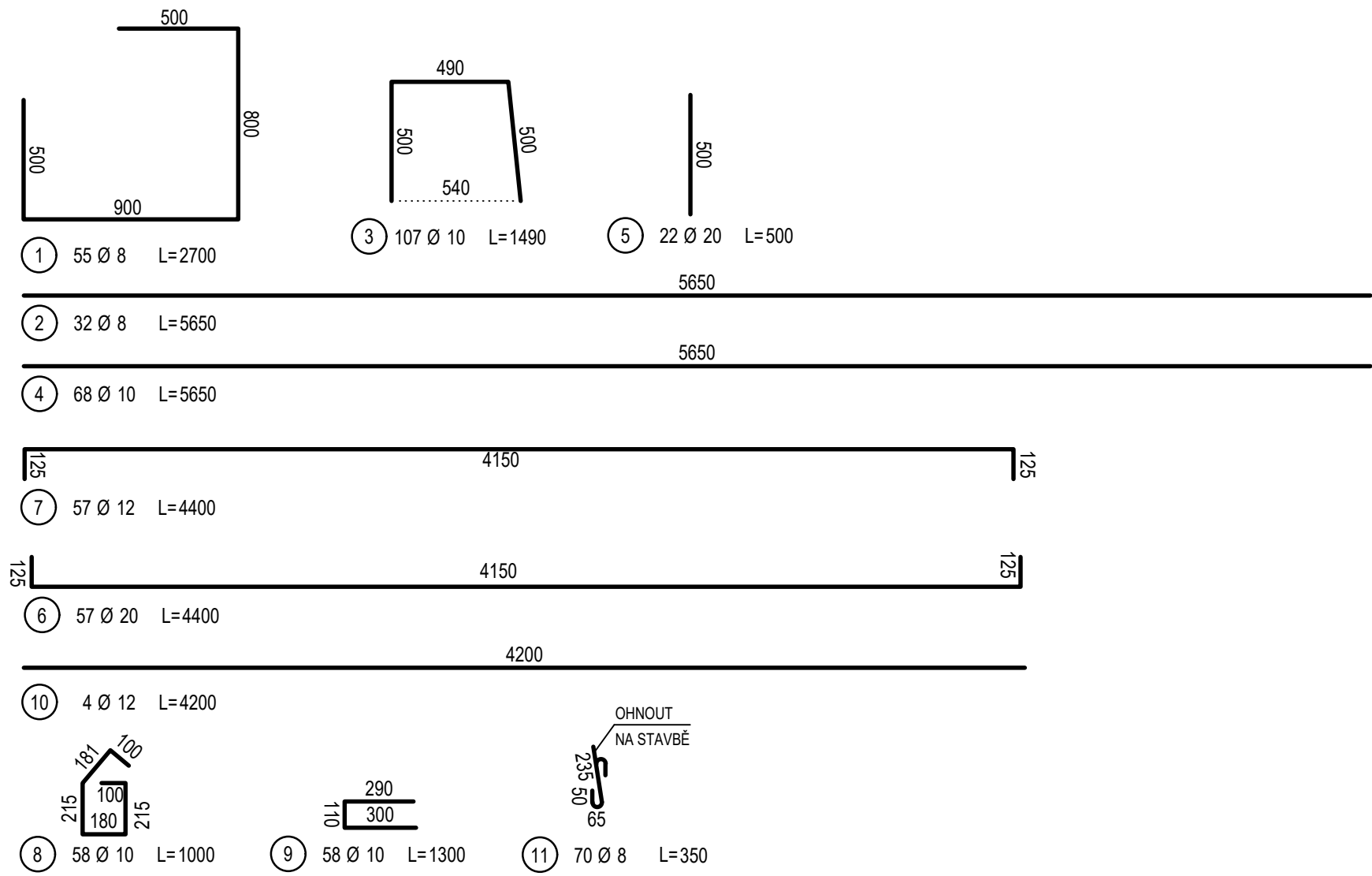
PŘÍČNÝ ŘEZ A-A
M 1:25



PODÉLNÝ ŘEZ B-B
M 1:25



PŘEHLED POLOŽEK VÝZTUŽE



VÝKAZ VÝZTUŽE

ČÍSLO POL.	ZNAČKA Ø	DĚLKA [mm]	POČET [ks]	DĚLKY PODLE Ø [m]			
				8	10	12	20
1	8	2700	55	148.50			
2	8	5650	32	180.80			
3	10	1490	107		159.43		
4	10	5650	68		384.20		
5	20	500	22				11.00
6	20	4400	57				250.80
7	12	4400	57			250.80	
8	10	1000	58		58.00		
9	10	1300	58		75.40		
10	12	4200	4			16.80	
11	8	350	70	24.50			
DĚLKA PODLE Ø CELKEM [m]				353.80	677.03	267.60	261.80
JEDNOTKOVÁ HMOTNOST [kg/m³]				0.395	0.617	0.888	2.460
HMOTNOST PODLE Ø CELKEM [kg]				139.75	417.73	237.63	644.03
CELKOVÁ HMOTNOST VÝZTUŽE [kg]				1439.14			

VÝKAZ KARI SÍTÍ

POLOŽKA ČÍSLO	DRUH	ROZMĚR [mm]	POČET [ks]	PLOCHA [m²]
1	KY 49	3000x2000	8	48.00
JEDNOTKOVÁ HMOTNOST [kg/m²]				7.90
PLOCHA CELKEM [m²]				48.00
CELKOVÁ HMOTNOST [kg]				379.20

POZNÁMKY

- ÚPRAVY VÝZTUŽE:
- STYKOVÁNÍ KARI SÍTÍ NEJMÉNĚ 300 mm (3 OKA)
- TRAPÉZOVÝ PLECH (ZTRACENÉ BEDNĚNÍ) JE NUTNĚ PŘED BETONÁŽÍ V POLOVINĚ ROZPĚTÍ PODEPŘÍT !!!
- POL. Č. 2 A 4 KRÁTIT DLE TVARU BEDNĚNÍ

KÓTOVÁNO V mm !
VÝZTUŽ JE KÓTOVÁNA DO OSY PRUTŮ

BETONY

ŘÍMSY C30/37-XF4, XD3
NOSNÁ KONSTRUKCE C30/37-XF4, XD3
OPĚRY A ZÁKLADY C30/37-XF3

OCEL

BETONÁŘSKÁ B500B

KRYTÍ VÝZTUŽE 50 mm

NEJMENŠÍ VNITŘNÍ PRŮMĚRY
ZAKŘIVENÍ VLOŽEK dr
PODLE ČSN 73 6206

